



## ↓ Informationsquellen am KGU ↓

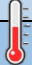
Wo finde ich Informationen?				
<p><b>HOME PAGE</b> repräsentiert unsere Schule nach außen</p> <p>Allgemeine Informationen rund um das KGU</p> <p><i>Hinweis: Unsere Homepage wird aktuell ganz neu aufgesetzt.</i></p>	<p><b>SDUI – für Eltern und Schüler*innen</b> Schwerpunkt: Schulorganisation </p> <p><b>Bereich "News"</b></p> <ul style="list-style-type: none"> <li>• Ankündigungen der Schulleitung</li> <li>• Infos zu Ausfahrten, Auftritten, Aktionen, Wettbewerben...</li> <li>• Infos vom Elternverein</li> </ul> <p><b>Sdai allgemein</b></p> <ul style="list-style-type: none"> <li>• Stunden- und Vertretungsplan<sup>1</sup></li> <li>• Abmeldung (z.B. bei Krankheit)</li> <li>• Formulare (Entschuldigung und Beurlaubung)</li> <li>• Links zu Moodle, KGU-Homepage...</li> </ul> <p><b>Sdai-Cloud</b> (über „...Mehr“)</p> <ul style="list-style-type: none"> <li>• ggf. weitere Dokumente z.B. von Lehrkräften</li> </ul>	<p><b>MOODLE</b> (v.a. für Schüler*innen)  Schwerpunkt: Unterrichtsorganisation</p> <ul style="list-style-type: none"> <li>• Klassenarbeitsplaner</li> <li>• Regelungen zur Notengebung</li> <li>• (zusätzl.) Materialien für den Fachunterricht</li> <li>• Supportbereich für iPad-Klassen</li> <li>• Info-Bereich Oberstufe</li> <li>• Tipps fürs digitale Arbeiten</li> </ul>	<p><b>ELTERNVERTRETUNG</b></p> <p>→ Sdai: News → E-Mail-Verteiler der Elternvertretung</p>	<p><b>„RANZENPOST“</b></p> <p>ggf. Info-Zettel über die Schüler*innen</p>
Wie gelange ich an die Informationen?				
<p><a href="http://www.kgu.schule.ulm.de">www.kgu.schule.ulm.de</a></p>	<p>Eigener <b>Eltern-Zugang</b>: Anmeldedaten erhalten die Eltern über die Schüler*innen</p> <p>Sdai ist sowohl als <b>App für Smartphones und Tablets</b> aber auch über jeden <b>Internetbrowser</b> verfügbar: <a href="https://sdai.app">https://sdai.app</a></p>	<p><a href="https://04112124.moodle.belwue.de">https://04112124.moodle.belwue.de</a></p> <ul style="list-style-type: none"> <li>• Eltern erhalten keinen eigenen Zugang zu Moodle.</li> <li>• Die Schüler*innen nutzen am KGU die <b>gleichen Zugangsdaten für die Computerräume, Moodle und Sdai</b>. Diese Zugangsdaten erhalten alle Schüler*innen in Klasse 5 bzw. bei Eintritt in unsere Schule.</li> <li>• Bei Verlust bitte an den/die Klassenlehr*in wenden.</li> </ul>	<p>E-Mail an die Elternvertreter mit der Bitte um Aufnahme in den Verteiler.</p>	<p>Viele Schüler*innen haben eine „Postmappe“ in ihrem Ranzen, in der sie z.B. Elternbriefe etc. sammeln.</p>

<sup>1</sup> Alle Schüler\*innen sind verpflichtet, zum Ende ihres jeweiligen Schultages den Vertretungsplan zu überprüfen (Sdai oder Bildschirme im Schulhaus). Weitere Details hierzu im *Knigge* unter „Ruhezeiten für alle“!



## ⇒ Kommunikationswege am KGU ⇨

*Damit die Kommunikation für uns alle gut gelingt, bitte unbedingt unseren **Knigge** beachten!*

Art des Anliegens	Form der Kommunikation	Wie erreiche ich die Person(en)?	Sonstiges / Hinweise
<b>Komplexe Sachverhalte</b> z.B. Noten, Versetzung, familiäre Probleme, Kritik...	<b>Persönliches Gespräch</b> (Treffen am KGU oder Telefonat)	Terminvereinbarung über Schul-E-Mail oder Sdui (notfalls auch über das Sekretariat möglich)	<ul style="list-style-type: none"> <li>Für „schwierige“ Themen eignen sich aus unserer Sicht Sdui und E-Mail nicht, da diese verkürzten Formen der Kommunikation oftmals dem jeweiligen Anliegen nicht gerecht werden und dies auch zu Missverständnissen führen kann.</li> <li>Den Eltern-Zugang und den eigenen Zugang zu Sdui erhalten die Schüler*innen zu Beginn von Klasse 5 bzw. bei Neueintritt ins KGU.</li> <li>Schul-E-Mail-Adressen der Lehrkräfte: <i>[Kürzel]@kgu.schule.ulm.de</i></li> </ul>
<b>Wenig komplexe Themen</b> z.B. Rückfragen, Rückmeldungen, Terminvereinbarungen...	<b>E-Mail</b> an Lehrkraft; bei sehr einfachen Anliegen auch <b>Sdui</b> möglich (z.B. Terminvereinbarung)	Schul-E-Mail oder Sdui	
<b>Abwesenheit bei Krankheit</b> 	Sollten Sie Ihr Kind nicht in die Schule kommen können, z.B. weil es krank ist, melden Sie dies bitte über <b>Sdui - „Abmeldungen“</b> . (Notfalls ist auch eine Meldung über das Sekretariat möglich.)	In Sdui finden Sie unter „...Mehr“ den Button <b>„Abmeldungen“</b> .	

Auf der folgenden Seite finden Sie unseren **Wegweiser**, der dabei helfen soll, schnell den richtigen Ansprechpartner / die richtige Ansprechpartnerin zu finden.

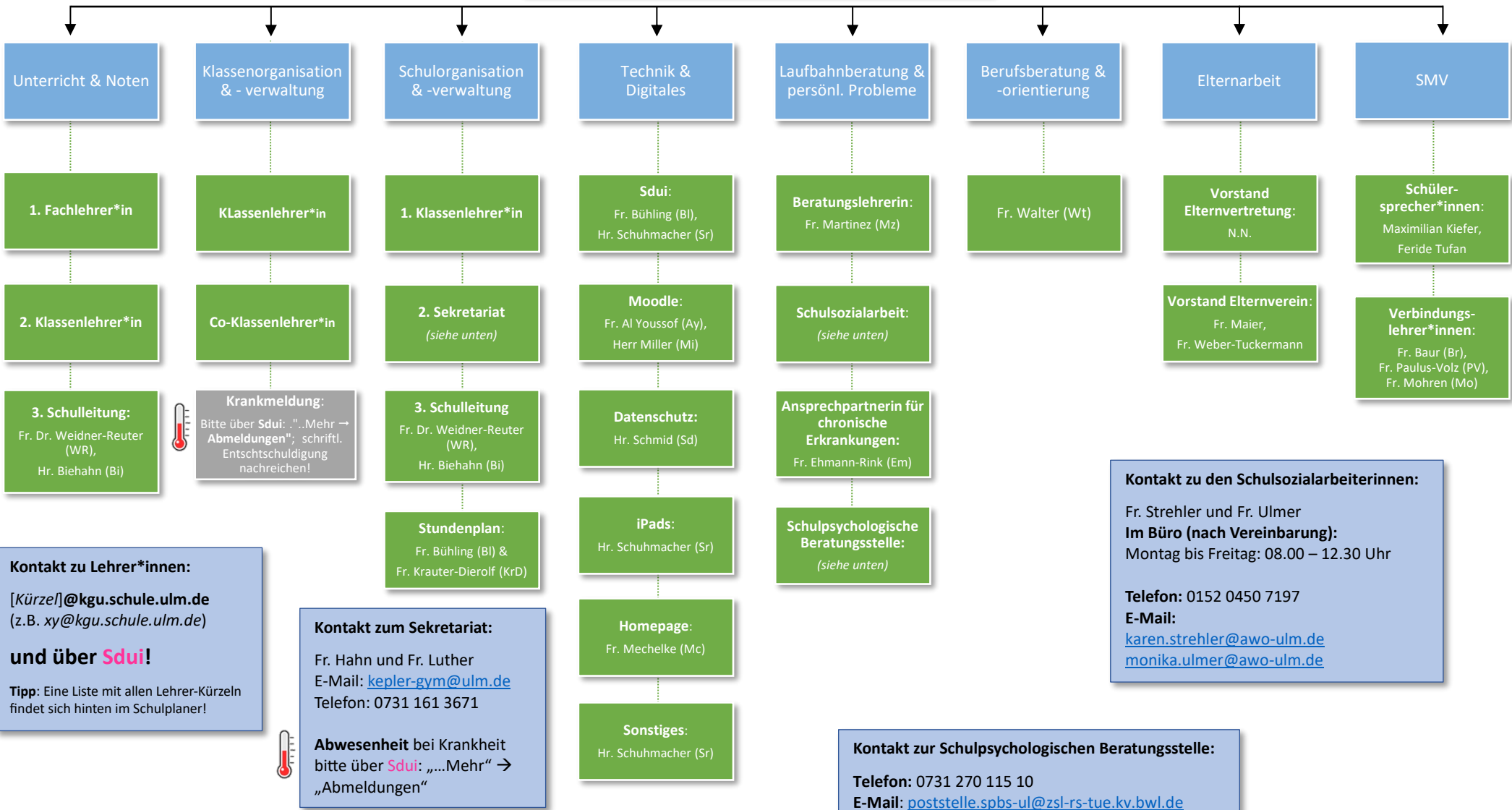




# Unser Wegweiser zur Kommunikation am KGU

Damit die Kommunikation für uns alle gut gelingt, bitte unbedingt unseren **Knigge** beachten!

## Wen kann ich wann fragen?



**Kontakt zu Lehrer\*innen:**  
[Kürzel]@kgu.schule.ulm.de  
(z.B. xy@kgu.schule.ulm.de)  
**und über Sdui!**  
**Tipp:** Eine Liste mit allen Lehrer-Kürzeln findet sich hinten im Schulplaner!

**Kontakt zum Sekretariat:**  
Fr. Hahn und Fr. Luther  
E-Mail: [kepler-gym@ulm.de](mailto:kepler-gym@ulm.de)  
Telefon: 0731 161 3671  
**Abwesenheit** bei Krankheit bitte über **Sdui**: „...Mehr“ → „Abmeldungen“

**Kontakt zu den Schulsozialarbeiterinnen:**  
Fr. Strehler und Fr. Ulmer  
**Im Büro (nach Vereinbarung):**  
Montag bis Freitag: 08.00 – 12.30 Uhr  
**Telefon:** 0152 0450 7197  
**E-Mail:**  
[karen.strehler@awo-ulm.de](mailto:karen.strehler@awo-ulm.de)  
[monika.ulmer@awo-ulm.de](mailto:monika.ulmer@awo-ulm.de)

**Kontakt zur Schulpsychologischen Beratungsstelle:**  
**Telefon:** 0731 270 115 10  
**E-Mail:** [poststelle.spbs-ul@zsl-rs-tue.kv.bwl.de](mailto:poststelle.spbs-ul@zsl-rs-tue.kv.bwl.de)  
Montag bis Freitag von 9.00 – 12.00 Uhr  
Dienstag und Donnerstag von 14.00 – 15.30 Uhr  
Griesbadgasse 30, 89073 Ulm

Unser **Organigramm** mit weiteren Details zu Ansprechpartner\*innen und Verantwortlichkeiten:  
<https://kgu.schule.ulm.de/drupal/node/308>